

Patrones

CROCHET

Shawl Cocoon



Muy Fácil

Fácil

No tan Fácil

CROCHET

Shawl Cocoon



MATERIALES / MATERIALS

Hilado : Cocoon Nm 2/28 x3

45% Seda Peinada 45% Lana Merino

10% Lino .

Yarn: Cocoon Nm 2/28 x3

45% Silk 45% Merino Wool 10% Linen.

Color: Marino .

Aguja Crochet Nro. 3.5

Hook No. 3.5

ABREVIATURAS / ABBREVIATIONS

○ ○ ○ punto cadena / chain

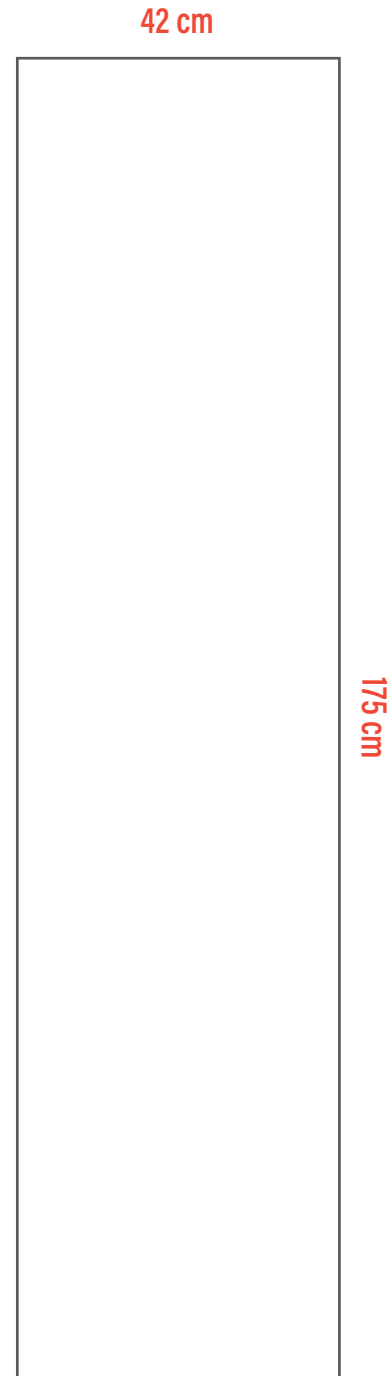
× medio punto /
single crochet (sc)

┆ punto vareta /
double crochet (dc)

┆┆ punto vareta doble /
treble crochet (dc)

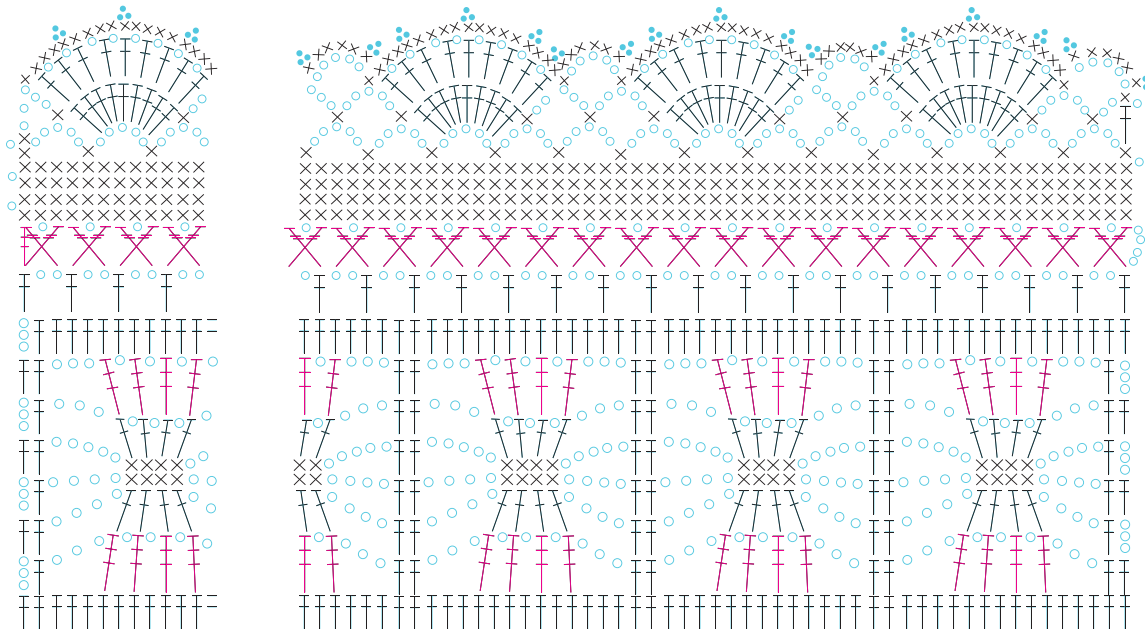
●●● punto picot (3 puntos cadena
+cierre)/ ch-3 picot

MEDIDAS / MEASUREMENTS

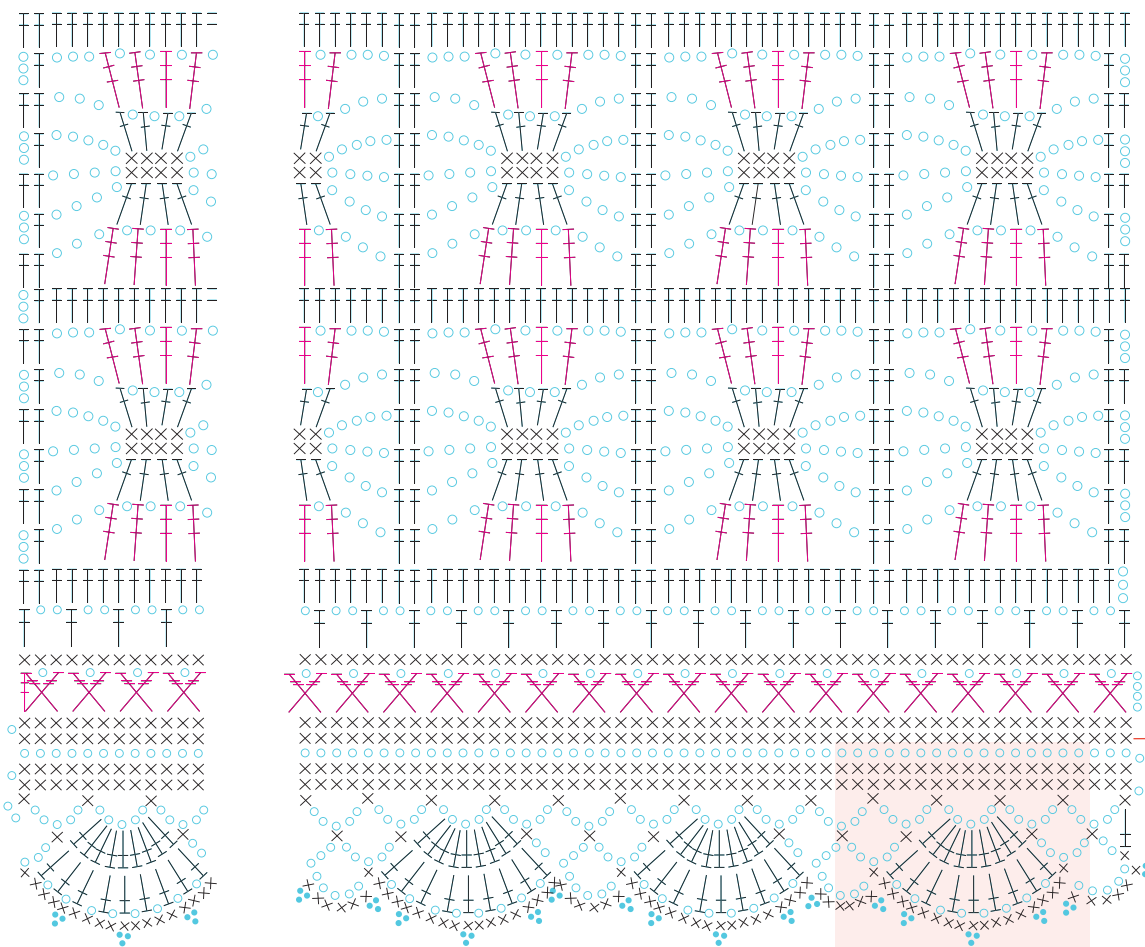


CROCHET

Shawl Cocoon



4. TERMINACIÓN



4. VERTICAL
Repetir motivo
26 veces.

3. HORIZONTAL
Repetir motivo
6 veces.

2. Volver a montar puntos
desde el comienzo de la
puntilla.

1. PUNTIJA DE INICIO.
Iniciar con 96 cadenas.

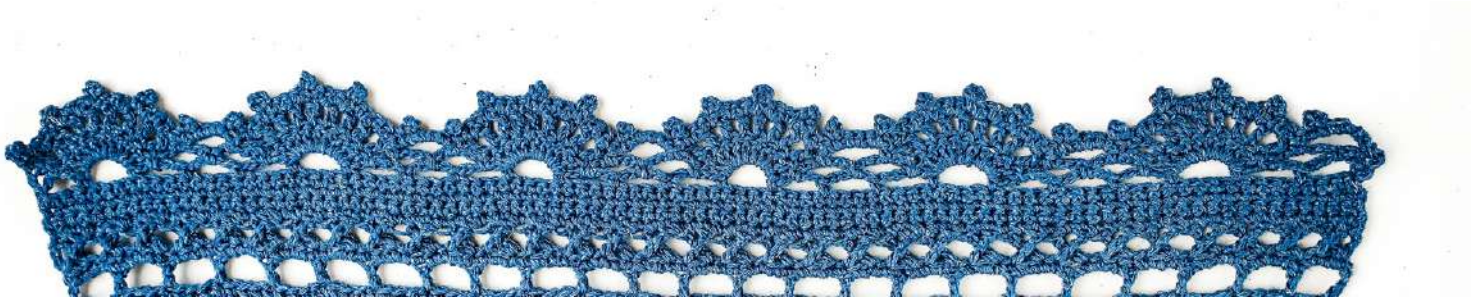
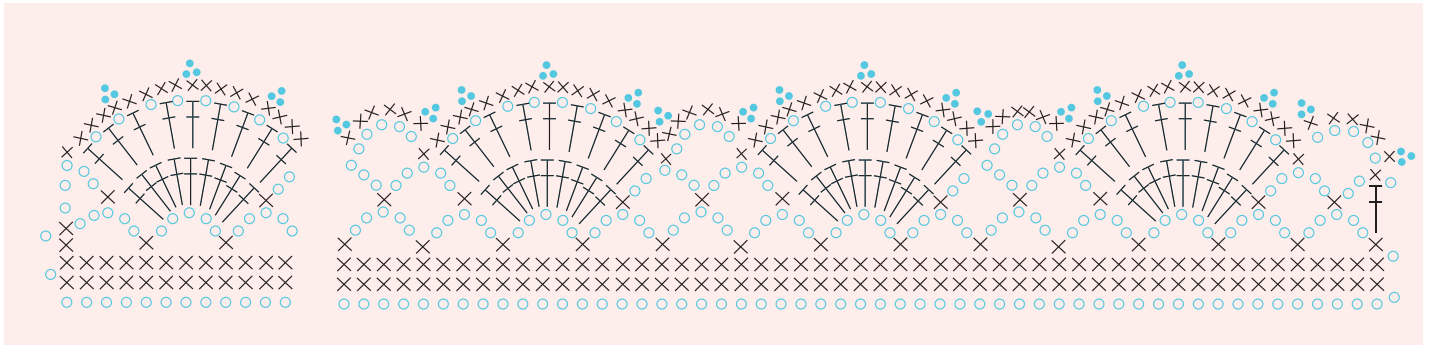
Repetir 6 veces

CROCHET

Shawl Cocoon



Ampliación Puntilla de Borde



Shawl Cocoon

CROCHET

Shawl Cocoon

Ampliación Inicio



ARTESANO
GLOBAL

